

Nokia Beacon 2 WIFI Router

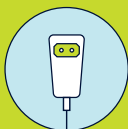
Gyorstelepítési útmutató

Először csomagold ki a WIFI routered!

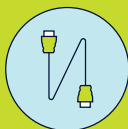
A csomag az alábbiakat tartalmazza:



Beacon 2
Wifi router



Tápegység



Ethernet
kábel



Használati
útmutató

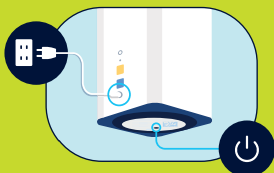


Quick Start
guide



Biztonsági
információk

A WIFI router bemutatása



Ki-be
kapcsoló

Yettel.

Ezekre figyelj oda használatkor:

A készüléket biztonságosan és az ajánlásoknak megfelelően kezel!

Így csatlakoztasd az eszközt:

Csak a készülékhez kapott tápegységet használd!

Tartsd a készüléket vízszintes és stabil felületen!

Mielőtt bekapcsolnád a készüléket, csatlakoztasd megfelelően a kábeleket!

Óvd a tápkábelt az eltaposástól vagy csavarodástól!

Gondosan olvasd el a készülék csatlakoztatására és használatára vonatkozó összes utasítást, valamint a biztonsági előírásokat!

Tartsd távol a készüléket és az áramellátást nedvességtől, hőforrásoktól!

Soha ne nyisd ki a készüléket, mert fennáll az áramütés veszélye!

Nokia Beacon 2 Router Guide, 5G otthoni internet tarifával

A WIFI router csatlakoztatása Nokia FastMile 2 5G antennához:

Amennyiben szakszerű telepítést követően szeretnéd áthelyezni és újra beüzemelni a beltéri routert.

Tipp: A beltéri routert olyan helyre érdemes helyezni, ahol a legtöbbet tartózkodsz és a legtöbbet fogod használni az otthoni internetet.

1. lépés: A bekapcsolt/működő kültéri modem tápegységének POE/WAN csatlakozóját kösd össze a Nokia Beacon 2 WiFi router WAN csatlakozójával (ehhez a WiFi router dobozában, vagy a kültéri modem dobozában található LAN kábelt, vagy bármilyen minimum CAT5e szabványos kábelt használhatsz)

2. lépés: Kapcsold be a Nokia Beacon 2 WiFi router-t.

Ha működik a kültéri modem és csatlakoztatva van a WAN-ra, akkor a Nokia Beacon 2 kapcsolódik a kültéri modemhez. A sikeres kapcsolódáskor az előlapon található jelző LED kékre vált. A teljes folyamat a WiFi router bekapcsolásától az internet elérését jelző kék led kigyulladásáig kb 2 percig tart.

Ezt követően már az eszközeiden láthatod is a WiFi-hálózatot. A WiFi hálózat nevét megtalálod az eszköz alján. Ennek ellenőrzéséhez valamelyik eszközöddel csatlakozz az internethez. Ezt kétféleképpen teheted meg:

- **A WiFi-hálózaton keresztül a router alján található jelszó segítségével**
- **A routeredet a számítógépeddel összekötve, a mellékelt ethernet kábel használatával. Ilyenkor az Ethernet aljzat LAN aljzatba csatlakoztasd az ethernet kábelt, majd ahhoz az eszközüdet**

3. lépés: Nyiss meg egy tetszőleges weboldalt.

Ha ez is sikerült, akkor az internetkapcsolatod máris használatra kész.

Ha problémát tapasztalsz, állítsd vissza a WiFi routert a gyári állapotára (ezt a router hátulján található „reset” gomb 10 mp-ig tartó benyomásával majd elengedésével tudod megtenni egy SIM tű vagy gemkapocs segítségével) és kezd újra a fenti folyamatot.

A router reset utáni elindulása kb 4 percig tart (ehhez szükséges, hogy a router a fent leírtak szerint össze legyen kötve a kültéri modemmel).

Az internet elérést kék LED jelzi.

Ha továbbra is fennáll a probléma, hívd az ügyfélszolgálatot a 1220-as telefonszámon!

A WiFi router konfigurációs oldalának elérése

1. lépés: Csatlakoztasd a számítógépedet a WiFi routerhez vezetékkel vagy vezeték nélküli WiFi-n!

Ha vezetékkel kívánsz csatlakozni az eszközhöz, akkor használj ethernet kábelt (a dobozban is találsz egyet).

A megfelelő LAN LED jelzi, ha a kapcsolat sikeres.

2. lépés: Fontos, hogy a csatlakozáshoz a számítógéped dinamikus IP-cím-beállítással (DHCP) rendelkezzen, de jellemzően ez az alapértelmezett.

3. lépés: Nyiss meg egy böngészőablakot, írd be a WiFi router oldalán található IP-címet: **192.168.1.1**

4. lépés: A kezdőoldal megnyitása után szintén a WiFi router oldalán található felhasználónévvel és jelszóval tudsz bejelentkezni. Ha a csatlakozás sikeres, az eszközön található IP-címet beírva elérhetővé válik a konfigurációs felület.

A fenti lépéssor alkalmazásával a WiFi routerhez kapcsolódó kültéri modem webes felülete is elérhető (itt ellenőrizheted pl a 4G és 5G jelerősséget). A kültéri modemet a **192.168.254.1** IP címen éred el (a fentiekhez hasonlóan WiFi-n, vagy LAN-on a WiFi routerhez csatlakozva). A belépéshez szükséges felhasználónév/ jelszó párost a kültéri modemre ragasztott, illetve ahhoz mellékel matricán találod.



Tipp haladó felhasználóknak

Ha haladó felhasználóként további beállításokat szeretnél elvégezni a routereden, akkor be kell jelentkezned a WiFi router konfigurációs oldalára, de az internetkapcsolat használatához további beállítás nem szükséges.

Tudnivalók a WiFi használatához:

Amennyiben meg szeretnéd változtatni a WiFi-hálózat nevét (WIFI SSID) vagy a jelszavát, akkor az Advanced menüre kattintva teheted meg a szükséges beállításokat.

Alapesetben mind a 2,4 GHz-es, mind az 5 GHz-es WiFi-hálózat egyidejűleg elérhető, a kapcsolódó eszközöd a számára megfelelőt választja ki a használat során.

A 2,4 GHz nagyobb hatótávolságot, de kisebb sebességet jelent, míg az 5 GHz éppen ellenkezőleg, kisebb hatótávolságot és nagyobb sebességet.

A 2,4 GHz-es elérést a felületen található kapcsoló segítségével bármikor kikapcsolhatod. Ekkor csak az 5 GHz-es hálózat lesz elérhető.

Csak akkor kapcsold ki, ha biztos vagy benne, hogy egyik készüléked sem használja.

Kérdés esetén az alábbi elérhetőségen tudod felvenni velünk a kapcsolatot:

Ügyfélszolgálat: 1220

További információk az eszközeiről és a beállításokról a **Yettel.hu** oldalon találhatóak.

Hibaelhárítás: Internettel kapcsolatos problémák

Probléma	Hiba oka/megoldás
Egyáltalán nincs internetkapcsolat	<ul style="list-style-type: none">• Indítsd újra a beltéri routert és a kültéri modemet (a modem újraindítása a beltéri tápegységének rövid idejű kihúzásával lehetséges)• Várj 2 percet, amíg a router és a modem inicializálja a beállításokat.• Amennyiben az újraindítás nem segített, reseteld a routert (az újraindulás ilyenkor kb 4 percgig tart)• Amennyiben nem áll helyre az internetkapcsolat, keresd fel személyes vagy telefonos ügyfélszolgálatunkat (1220)
Rendkívül alacsony a le- vagy a feltöltés sebessége	<ul style="list-style-type: none">• Indítsd újra a beltéri routert és a kültéri modemet• Várj 2 percet, amíg a router és a modem inicializálja a beállításokat• A sebesség a jelerősségtől függ. Ellenőrizd a jelerősséget és a hálózat típusát a kültéri modemen (a webes felület IP címe és a belépési adatok a modemhez mellékelt matricán találhatóak)• Amennyiben nem áll helyre az internetkapcsolat, keresd fel személyes vagy telefonos ügyfélszolgálatunkat (1220)
Nem érem el az 5G CPE konfigurációs weboldalt	<ul style="list-style-type: none">• Írd be a helyes IP-címet. Az alapértelmezett IP-cím az eszköz címkéjén, illetve a mellékelt matricán található• Ne használj proxykiszolgálót
Nem tudok WiFi kapcsolatot létesíteni a saját eszközőm és a WiFi routerem között	<ul style="list-style-type: none">• Ellenőrizd, hogy aktív-e a WiFi funkció• Frissítsd a hálózatlistát és válaszd ki a megfelelő SSID azonosítót• Ellenőrizd az IP-címet és azt, hogy a kliens az internetes protokoll (TCP/IP) tulajdonságai szerint lekérheti-e automatikusan az IP-címet• Írd be a megfelelő hálózati kulcsot (WiFi-jelszót), amikor csatlakozik az eszközhöz• Amennyiben elfelejtetted a korábban módosított WiFi jelszót, az eszköz gyári visszaállításával (reset) visszaállíthatod a címkén szereplő SSID-t és a hozzá tartozó jelszót• Amennyiben továbbra sem tudsz csatlakozni a routerhez, keresd fel személyes vagy telefonos ügyfélszolgálatunkat (1220)

A régi készülék ártalmatlanítása:

1. Ha áthúzott szemeteszkukát ábrázoló szimbólumot lát egy terméken, akkor az adott termék az Európai Unió 2012/19/EU irányelvének hatálya alá tartozik
2. Minden elektromos és elektronikai terméket a lakossági hulladéktól elkülönítve kell gyűjteni a lakossági önkormányzatok által kijelölt gyűjtőlétesítményekben
3. Régi eszközeinek megfelelő ártalmatlanítása segíthet megelőzni az esetlegesen az egészségre vagy környezetre ártalmas hatásokat:
<https://www.yettel.hu/fenntarthatosag>

CE-figyelmeztetés

Ahogy azt a jelen útmutató is leírja, az eszközt csak a megfelelő helyen szabad használni. Ha lehetséges, ne érintse meg az eszköz antennája körüli részt.

EU MEGFELELŐSÉGI NYILATKOZAT

A Nokia Solutions ezennel nyilatkozik arról, hogy a Nokia Beacon 2 rádiófrekvenciás típusú készülék megfelel a 2014/30/EU irányelv előírásainak. Az EU megfelelőségi nyilatkozat teljes szövegét a következő webhelyen olvashatja el:
<https://www.yettel.hu/5g-routerek>