

PG2449 WiFi Router

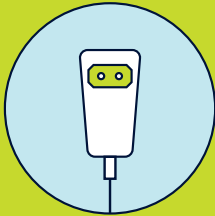
Gyorstelepítési útmutató

Először csomagold ki a WIFI routered!

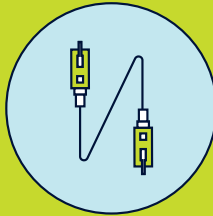
A csomag az alábbiakat tartalmazza:



WiFi router



Tápegység

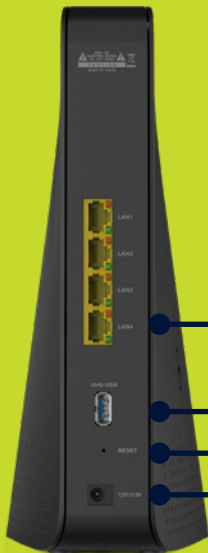


Ethernet
kábel



Használati
útmutató

A WIFI router bemutatása



Ethernet
aljzatok

USB aljzat

Reset

Tápegység
aljzata



Yettel.

Ezekre figyelj oda használatkor:

A készüléket biztonságosan és az ajánlásoknak megfelelően kezel!

Így csatlakoztasd az eszközt:

Csak a készülékhez kapott tápegységet használd!

Tartsd a készüléket vízszintes és stabil felületen!

Mielőtt bekapcsolnád a készüléket, csatlakoztasd megfelelően a kábeleket!

Óvd a tápkábelt az eltaposástól vagy csavarodástól!

Gondosan olvasd el a készülék csatlakoztatására és használatára vonatkozó összes utasítást, valamint a biztonsági előírásokat!

Tartsd távol a készüléket és az áramellátást nedvességtől, hőforrásoktól!

Soha ne nyisd ki a készüléket, mert fennáll az áramütés veszélye!

KAON P2449 Guide, 5G otthoni internet tarifával

A WiFi router csatlakoztatása ZTE MC7010D 5G kültéri modemhez:

Amennyiben szakszerű telepítést követően szeretnéd áthelyezni és újra beüzemelni a beltéri routert.

Tipp: A beltéri routert olyan helyre érdemes helyezni, ahol a legtöbbet tartózkodsz és a legtöbbet fogod használni az otthoni internetet.

1. lépés: A bekapcsolt/működő kültéri modem tápegységének RJ45-1 LAN-IN csatlakozóját kösd össze a Kaon2449 WiFi router LAN1 csatlakozójával (ehhez a WiFi router dobozában, vagy a kültéri modem dobozában található LAN kábelt, vagy bármilyen minimum CAT5e szabványos kábelt használhatsz)

2. lépés: Kapcsold be a Kaon2449 WiFi router-t.

A következő lépések automatikusan történnek. Ha működik a kültéri modem és csatlakoztatva van a LAN1-re, akkor a Kaon2449 gyors újraindítást követően kapcsolódik a kültéri antennához.

A teljes folyamat a WiFi router első bekapcsolásától (vagy gyári visszaállítás után) kb 4 percet vesz igénybe. Minden további „normál” elindulás kb 1 percig tart.

Ezt követően már az eszközeiden láthatod is a WiFi-hálózatot. A WiFi hálózat nevét megtalálod az eszköz oldalán. Ennek ellenőrzéséhez valamelyik eszközöddel csatlakozz az internethez.

Ezt kétféleképpen teheted meg:

- **A WiFi-hálózaton keresztül a router oldalán található jelszó segítségével**
- **A routeredet a számítógépeddel összekötve, a mellékelt ethernet kábel használatával. Ilyenkor az Ethernet aljzat LAN2, LAN3, vagy LAN4 aljzatba csatlakoztasd az ethernet kábelt, majd ahhoz az eszközödet. Ha a kapcsolat létrejött, akkor a megfelelő ethernet aljzat melletti LED világitani kezd.**

3. lépés: Nyiss meg egy tetszőleges weboldalt.

Ha ez is sikerült, akkor az internetkapcsolatod máris használatra kész.

Ha problémát tapasztalsz, állítsd vissza a WiFi routert a gyári állapotára (ezt a router hátulján található „reset” gomb 10 mp-ig tartó benyomásával majd elengedésével tudod megtenni egy SIM tű vagy gemkapocs segítségével) és kezd újra a fenti folyamatot. Ha továbbra is fennáll a probléma, hívd az ügyfélszolgálatot a 1220-as telefonszámon!

A WiFi router csatlakoztatása

A router telepítéséhez csak akkor kezdj hozzá, ha az internet eléréshez szükséges optikai kábel bekötése megtörtént!

Figyelem: az optikai kábelbe semmilyen körülmények között ne nézz bele közvetlenül, mivel az a szem sérülését okozhatja!

1. lépés: A routert **helyezd áram alá** a mellékelt tápegység segítségével. A router elején lévő POWER felirat melletti LED **folyamatos világítása** jelzi, ha a **router kap áramot**.

2. lépés: Távolítsd el a router alján található csatlakozó aljzat védődugóját. Az optikai kábelt - az azon lévő apró védőkupak eltávolítását követően - **csatlakoztasd kattanásig** a router alján található aljzatba.

Ezt követően már az eszközeiden láthatod is a WiFi-hálózatot. A WiFi hálózat nevét megtalálod az eszköz oldalán. Ha a PON LED folyamatosan világít a router elején, akkor létre is jött az internetkapcsolat. Ennek ellenőrzéséhez valamelyik eszközzel csatlakozz az internethez.

Ezt kétféleképpen teheted meg:

- **A WiFi-hálózaton keresztül a router oldalán található jelszó segítségével,**
- **A routeredet a számítógépeddel összekötve, a mellékelt ethernet kábel használatával. Ha a kapcsolat létrejött, akkor a megfelelő ethernet aljzat melletti LED világitani kezd.**



3. lépés: Nyiss meg egy tetszőleges weboldalt.

Ha ez is sikerült, akkor az internetkapcsolatod máris használatra kész. Ha a PON LED csak villog, akkor hiába látod a WiFi-hálózatot, internetkapcsolat nem jött létre.

Ha problémát tapasztalsz, állítsd vissza a WiFi routert a gyári állapotára (ezt a router hátulján található „reset” gomb 10 mp-ig tartó benyomásával majd elengedésével tudod megtenni egy SIM tű vagy gemkapocs segítségével) és kezdj újra a fenti folyamatot. Ha továbbra is fennáll a probléma, hívd az ügyfélszolgálatot a 1220-as telefonszámon!

A WiFi router konfigurációs oldalának elérése

1. lépés: Csatlakoztasd a számítógépedet a WiFi routerhez vezetékkel vagy vezeték nélküli WiFi-n!

Ha vezetékkel kívánsz csatlakozni az eszközhöz, akkor használd ethernet kábelt (a dobozban is találsz egyet).

A megfelelő LAN LED jelzi, ha a kapcsolat sikeres.

2. lépés: Fontos, hogy a csatlakozáshoz a számítógéped dinamikusan IP-cím-beállítás (DHCP) rendelkezzen, de jellemzően ez az alapértelmezett.

3. lépés: Nyiss meg egy böngészőablakot, írd be a WiFi router oldalán található IP-címet: **192.168.1.1**

4. lépés: A kezdőoldal megnyitása után szintén a WiFi router oldalán található felhasználónévvel és jelszóval tudsz bejelentkezni. Ha a csatlakozás sikeres, az eszközön található IP-címet beírva elérhetővé válik a konfigurációs felület.

A fenti lépéssor alkalmazásával a WiFi routerhez kapcsolódó kültéri modem webes felülete is elérhető (itt ellenőrizheted pl a 4G és 5G jelerősséget). A kültéri modemet a **192.168.254.1** IP címen éred el (a fentiekhez hasonlóan WiFi-n, vagy LAN-on a WiFi routerhez csatlakozva). A belépéshez szükséges felhasználónév/ jelszó párost a kültéri modemre ragasztott, illetve ahhoz mellékelt matricán találod.



Tipp haladó felhasználóknak

Ha haladó felhasználóként további beállításokat szeretnél elvégezni a routereden, akkor be kell jelentkezned a WiFi router konfigurációs oldalára, de az internetkapcsolat használatához további beállítás nem szükséges.

Tudnivalók a WiFi használatához:

Amennyiben meg szeretnéd változtatni a WiFi-hálózat nevét (WiFi SSID) vagy a jelszavát, akkor az Advanced menüre kattintva teheted meg a szükséges beállításokat.

Alapesetben mind a 2,4 GHz-es, mind az 5 GHz-es WiFi-hálózat egyidejűleg elérhető, a kapcsolódó eszközöd a számára megfelelőt választja ki a használat során.

A 2,4 GHz nagyobb hatótávolságot, de kisebb sebességet jelent, míg az 5 GHz éppen ellenkezőleg, kisebb hatótávolságot és nagyobb sebességet.

A 2,4 GHz-es elérést a felületen található kapcsoló segítségével bármikor kikapcsolhatod. Ekkor csak az 5 GHz-es hálózat lesz elérhető.

Csak akkor kapcsold ki, ha biztos vagy benne, hogy egyik készüléked sem használja.

Kérdés esetén az alábbi elérhetőségen tudod felvenni velünk a kapcsolatot:

Ügyfélszolgálat: 1220

További információk az eszközeiről és a beállításokról a **Yettel.hu** oldalon találhatóak.

Hibaelhárítás: Internettel kapcsolatos problémák

Probléma	Hiba oka/megoldás
Egyáltalán nincs internetkapcsolat	<ul style="list-style-type: none">• Indítsd újra a beltéri routert és a kültéri modemet (a modem újraindítása a beltéri tápegységének rövid idejű kihúzásával lehetséges)• Várj 1-2 percet, amíg a router és a modem inicializálja a beállításokat.• Amennyiben az újraindítás nem segített, reseteld a routert (az újraindulás ilyenkor kb 4 percgig tart)• Amennyiben nem áll helyre az internetkapcsolat, keresd fel személyes vagy telefonos ügyfélszolgálatunkat (1220)
Rendkívül alacsony a le- vagy a feltöltés sebessége	<ul style="list-style-type: none">• Indítsd újra a beltéri routert és a kültéri modemet• Várj 1-2 percet, amíg a router és a modem inicializálja a beállításokat• A sebesség a jelerősségtől függ. Ellenőrizd a jelerősséget és a hálózat típusát a kültéri modemen (a webes felület IP címe és a belépési adatok a modemhez mellékelt matricán találhatóak)• Amennyiben nem áll helyre az internetkapcsolat, keresd fel személyes vagy telefonos ügyfélszolgálatunkat (1220)
Nem érem el az 5G CPE konfigurációs weboldalt	<ul style="list-style-type: none">• Írd be a helyes IP-címet. Az alapértelmezett IP-cím az eszköz címkéjén, illetve a mellékelt matricán található• Ne használj proxykiszolgálót
Nem tudok WiFi kapcsolatot létesíteni a saját eszközöm és a WiFi routerem között	<ul style="list-style-type: none">• Ellenőrizd, hogy aktív-e a WiFi funkció• Frissítsd a hálózatlistát és válaszd ki a megfelelő SSID azonosítót• Ellenőrizd az IP-címet és azt, hogy a kliens az internetes protokoll (TCP/IP) tulajdonságai szerint lekérheti-e automatikusan az IP-címet• Írd be a megfelelő hálózati kulcsot (WiFi-jelszót), amikor csatlakozik az eszközhöz• Amennyiben elfelejtetted a korábban módosított WiFi jelszót, az eszköz gyári visszaállításával (reset) visszaállíthatod a címkén szereplő SSID-t és a hozzá tartozó jelszót• Amennyiben továbbra sem tudsz csatlakozni a routerhez, keresd fel személyes vagy telefonos ügyfélszolgálatunkat (1220)

A régi készülék ártalmatlanítása:

1. Ha áthúzott szemeteszkukát ábrázoló szimbólumot lát egy terméken, akkor az adott termék az Európai Unió 2012/19/EU irányelvének hatálya alá tartozik
2. Minden elektromos és elektronikai terméket a lakossági hulladéktól elkülönítve kell gyűjteni a lakossági önkormányzatok által kijelölt gyűjtőlétesítményekben
3. Régi eszközeinek megfelelő ártalmatlanítása segíthet megelőzni az esetlegesen az egészségre vagy környezetre ártalmas hatásokat:
<https://www.yettel.hu/fenntarthatosag>

CE-figyelmeztetés

Ahogy azt a jelen útmutató is leírja, az eszközt csak a megfelelő helyen szabad használni. Ha lehetséges, ne érintse meg az eszköz antennája körüli részt.

EU MEGFELELŐSÉGI NYILATKOZAT

A Kaonbroadband CO. LTD. azennel nyilatkozik arról, hogy a KAON P2449 rádiófrekvenciás típusú készülék megfelel a 2014/30/EU irányelv előírásainak. Az EU megfelelőségi nyilatkozat teljes szövegét a következő webhelyen olvashatja el:
<https://www.yettel.hu/5g-routerek>